

Fiche technique : FCT022

I/E pièces EDI

V22.00.07 – 22/10/2019

1. Principe général :	2
2. Import/Export manuel	3
3. Import/Export automatisé	3
4. Format fichier Import/Export EDI des pièces de ventes	4
Entête	4
Champs paramétrables	5
Taxes	6
Acompte	6
Notes	6
Documents (en import)	6
Adresse de facturation	7
Adresse de livraison	7
Ligne d'article	8
Champs paramétrables sur ligne pièce	11
Ligne titre	11
Contrôle encours client	11

Version	Date	Description	Version logiciel
20	22/10/19	Modification taille de la colonne mode d'expédition (passage à 23 caractères)	22.00.05
19	03/07/2019	Informations complémentaires	22.00.04
18	05/07/2018	Informations complémentaires	21.00.10
17	18/12/2017	Correctif descriptif « LA » en export factures. Col 46	20.01.01
16	11/12/2017	Correctif descriptif colonne 3 & 4 export LA sur factures	20.01.01
15	31/03/2017	Qté, PU Brut, PU Net sur 6 digits	20.00.04
14	24/06/2016	Adresse de livraison ajout infos	19.00
13	03/12/2015	Ajout CLF sur export BL EDI	18.00.06
12	31/07/2015	Ajout format acompte Ajout du type EP pour impression PDF	18.00
11	01/06/2015	Ajout colonnes Clients payeur	18.00
10	26/09/2013	Traitement des champs paramétrables Ajout de colonnes (Objet, CritRegroup, etc..)	16.00
9	23/07/2012	Ajout de colonne en import de pièces Ajout du type ligne EQ (Risque client)	15.50
8	14/12/2011	Ajout colonne 25 sur l'entête, modification E/I EDI Ajout du type PJ Ajout du type AN	15.00
7	19/09/2011	EDI ajout informations factures pour les avoirs	14.02.02
6	15/06/2011	Ajout colonnes entête pièce (22, 23, 24)	14.02.00
5	08/10/2010	Import des offres & Ajout Tél, Fax sur adresse	14.00.00
4	14/04/2009	Ajout informations TPF dans les lignes EDI	12.00.00
3	09/07/2008	Solder la pièce d'origine	11.00.03
2	10/01/2008	Gestion des notes	10.01.05
1	03/10/2007	Export EDI des factures	10.01.03
0	10/11/2005	Export EDI des livraisons	09.00.02

1. Principe général :

Il est possible d'importer ou d'exporter des fichiers EDI en utilisant le traitement des pièces de vente en masse ou l'automate de transfert.

Pour l'export EDI, seules les pièces cochées « EDI » et en état « Non traitée » en entête de pièce sur l'onglet « Impression » seront prises en compte.

Sur les commandes EDI importées, ces zones sont automatiquement renseignées et leur gestion se fera automatiquement sur toute la chaîne EDI.

1 - Etat EDI sur CDE importée :

E D I	
Pièce EDI	<input checked="" type="checkbox"/>
Etat	Réceptionnée
Date traitement	06/07/16
Code livraison	

Pièce EDI : coché

Etat : Réceptionnée (cad importée)

Date traitement : Date du jour de l'import

Code livraison : alimenté par l'import EDI.

Etape suivante : La CDE est transformée en BL

2 - Etat EDI sur BL généré :

E D I	
Pièce EDI	<input checked="" type="checkbox"/>
Etat	Non traitée
Date traitement	00/00/00
Code livraison	

Pièce EDI : coché

Etat : Non traitée (EDI non traité sur cette pièce)

Date traitement : vide

Code livraison : Code livraison issue de la cde

Etape suivante : Le BL est exporté au format EDI

3 - Etat EDI sur BL exporté :

E D I	
Pièce EDI	<input checked="" type="checkbox"/>
Etat	Emise
Date traitement	06/07/16
Code livraison	

Pièce EDI : coché

Etat : Emise (cad exportée)

Date traitement : Date du jour de l'export

Code livraison : Code livraison issue de la cde

Etape suivante : Le BL est transformé en Facture

4 - Etat EDI sur Facture généré :

E D I	
Pièce EDI	<input checked="" type="checkbox"/>
Etat	Non traitée
Date traitement	00/00/00
Code livraison	

Pièce EDI : coché

Etat : Non traitée (EDI non traité sur cette pièce)

Date traitement : vide

Code livraison : Code livraison issue de la cde

Dernière étape : Facture exportée au format EDI

5 - Etat EDI sur Facture exportée :

E D I	
Pièce EDI	<input checked="" type="checkbox"/>
Etat	Emise
Date traitement	06/07/16
Code livraison	

Pièce EDI : coché

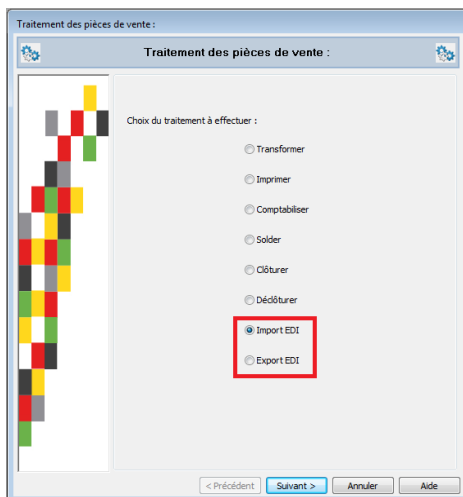
Etat : Emise (cad exportée)

Date traitement : Date du jour de l'export

Code livraison : Code livraison issue de la cde

2. Import/Export manuel

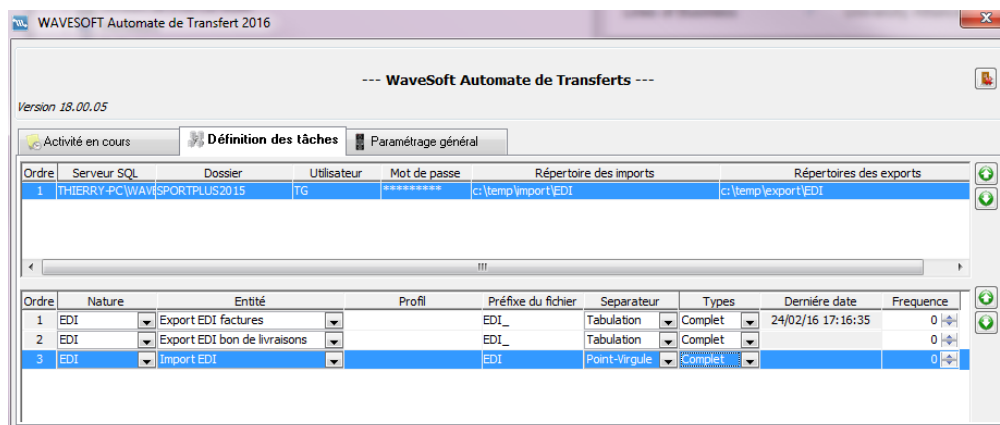
Menu « Vente », « Traitement des pièces » pour effectuer des imports ou Exports au format EDI à la demande.



3. Import/Export automatisé

Il est possible d'importer ou d'exporter d'une manière automatisée des fichiers EDI en utilisant l'automate. L'import peut aussi être fait en utilisant la table WSAUTOMATE.

Dans la fenêtre de l'automate, une nature « EDI » a été ajoutée ainsi que les « Entité » : « Import EDI », « Export EDI Facture », « Export EDI bon de livraison ».



La valeur du champ « Type » est sans effet sur les traitements de nature « EDI ».

4. Format fichier Import/Export EDI des pièces de ventes

Entête

N°	Obli.	Description	Format
1	O	Type de ligne	Valeur = E
2	O	Nature de la pièce	Code de la nature de pièce
3	O	Date d'effet	Format import dd/mm/yyyy Format export ddmmyyyy
4	O	Code client Donneur d'Ordre	Chaîne de caractères max 17. En Import EDI, CLF du Tiers ou Code client
5	N	H.T.	O ou N
6	N	Souche	Code de la souche
7	N	Référence	Chaîne de caractères max 50. Si la référence est renseignée, elle ne doit pas exister dans le dossier en import. Aucune souche ne sera traitée. Utiliser une souche différente.
8	N	Référence externe	Chaîne de caractères max 50 Si cette zone est vide, alors on met ici en export le N° de la pièce.
9	N	Code client facturé	Chaîne de caractères max 17. En Import EDI, CLF adresse ou Code client. Si CLF, l'adresse facturation correspondante est reprise, pas besoin de ligne AF. Si ligne AF, alors elle est prioritaire.
10	N	Code Tarif	Chaîne de caractères max 15
11	N	Code commercial	Chaîne de caractères max 17
12	N	Code affaire	Chaîne de caractères max 15
13	N	Code de la devise	Chaîne de caractères max 3
14	N	Taux de change	Décimal (6)
15	N	Code client livré	Chaîne de caractères max 17. En Import EDI, CLF adresse ou Code client. Si CLF, l'adresse livraison correspondante est reprise, pas besoin de ligne AL. Si ligne AL, alors elle est prioritaire.
16	N	Code dépôt	Chaîne de caractères max 15
17	N	Taux d'escompte	Décimal (4)
18	N	Montant Acompte	Décimal
19	N	Code du Modèle de règlement	Chaîne de caractères max 8 En IMPORT uniquement
20	N	Code Etablissement	Chaîne de caractères max 17
21	N	Réglée	O ou N

EDI Import Commande :

22	N	Mode d'expédition	Chaîne de caractères max 23
23	N	Remise pied	Décimal (4)
24	N	Type de vente	Char(1) 1=National;2=CEE;3=Export ; 4=Comptoir ; 5=Divers
25	N	Date de livraison	Format dd/mm/yyyy
26	N	Objet	Chaîne de caractères max 255
27	N	Critère de regroupement	Chaîne de caractères max 25
28	N	Code client payeur	Chaîne de caractères max 17

Fiche technique : FCT022

I/E pièces EDI

V22.00.07 – 22/10/2019

EDI Export Bon de Livraison :

N°	Obli.	Description	Format
22	N	Code EDI livraison	Chaîne de caractères max 50
23	N	Date de la commande	ddmmyyyy
24	N	Date de réception de la commande	ddmmyyyy
25	N	Date de livraison prévue de la commande	ddmmyyyy
26	N	CLF du donneur d'ordre	Chaîne de caractères
27	N	CLF du client livré	Chaîne de caractères

EDI Export Facture :

N°	Obli.	Description	Format
22	N	Code EDI livraison	Chaîne de caractères max 50
23	N	Montant HT	Décimal
24	N	Montant TVA	Décimal
25	N	Montant TTC	Décimal
26	N	CLF du client donneur d'ordre	Chaîne de caractères
27	N	Référence du bon de livraison	Chaîne de caractères
28	N	Date du bon de livraison	ddmmyyye
29	N	Référence de la commande	Chaîne de caractères
30	N	Date de la commande	ddmmyyyy
31	N	Total DEEE	Décimal

EDI Export Avoir :

32	N	Date de la facture	ddmmyyyy
33	N	Référence de la facture	Chaîne de caractères

Champs paramétrables

N°	Description	Format
1	Type de ligne	Valeur = ED
2	Code du champ	Chaîne de caractères max 25
3	Valeur du champ	Any

ED : Champs paramétrables de l'entête

On répète les colonnes 2 et 3 autant de fois que nécessaire sur la même ligne.

Echéances

Uniquement en export EDI des factures.

N°	Description	Format
1	Type de ligne	Valeur = EE
2	Date de l'échéance	ddmmyyyy
3	Montant de l'échéance	Décimal
4	Type de règlement	20, 42, 60

Taxes

Uniquement en export EDI des factures.

N°	Description	Format
1	Type de ligne	Valeur = EX
2	Code taxe	Entier
3	Base TVA	Décimal
4	Taux de la TVA	Décimal
5	Montant de la TVA	Décimal
6	Nom de la TPF	Chaîne de caractères
7	Base de la TPF	Décimal
8	Taux de la TPF	Décimal
9	Montant de la TPF	Décimal

Acompte

Uniquement en import Commandes

N°	Description	Format
1	Type de ligne	Valeur = AC
2	Montant acompte	Décimal
3	Moyen de paiement	Chaîne de caractères
4	Nature de la pièce acompte	Chaîne de caractères
5	Journal de banque	Chaîne de caractères
6	Marquage	O ou N
7	Libellé écritures	Chaîne de caractères

Notes

N°	Description	Format
1	Type de ligne	Valeur = NO
2	Note	Chaîne de caractères.

La note doit être entre guillemets et peut comporter plusieurs lignes.
Elle ne doit pas comporter de guillemets.

Documents (en import)

N°	Description	Format
1	Type de ligne	Valeur = PJ
2	Nom	Chaîne de caractères.
3	Catégorie	Chaîne de caractères.
4	Niveau	Entier
5	Fichier	Chemin du fichier

Fiche technique : FCT022

I/E pièces EDI

V22.00.07 – 22/10/2019

Adresse de facturation

N°	Obli.	Description	Format
1	O	Type de ligne	Valeur = AF
2	N	Type de société	Chaîne de caractères max 20
3	N	Nom de la société	Chaîne de caractères max 50
4	N	Type du contact	Chaîne de caractères max 20
5	N	Nom du contact	Chaîne de caractères max 50
6	N	Adresse 1	Chaîne de caractères max 38
7	N	Adresse 2	Chaîne de caractères max 38
8	N	Adresse 3	Chaîne de caractères max 38
9	N	Code postal	Chaîne de caractères max 9
10	N	Ville	Chaîne de caractères max 35
11	N	Pays	Chaîne de caractères max 30
12	N	Mail	Chaîne de caractères max 50
13	N	Téléphone	Chaîne de caractères max 25
14	N	Fax	Chaîne de caractères max 25

EDI Export Facture :

N°	Obli.	Description	Format
13	N	Code pays	2 caractères
14	N	CLF du client à facturer	Chaîne de caractères
15	N	N° de TVA Intracommunautaire	Chaîne de caractères
16	N	Siret	Chaîne de caractères

Adresse de livraison

N°	Obli.	Description	Format
1	O	Type de ligne	Valeur = AL
2	N	Type de société	Chaîne de caractères max 20
3	N	Nom de la société	Chaîne de caractères max 50
4	N	Type du contact	Chaîne de caractères max 20
5	N	Nom du contact	Chaîne de caractères max 50
6	N	Adresse 1	Chaîne de caractères max 38
7	N	Adresse 2	Chaîne de caractères max 38
8	N	Adresse 3	Chaîne de caractères max 38
9	N	Code postal	Chaîne de caractères max 9
10	N	Ville	Chaîne de caractères max 35
11	N	Pays	Chaîne de caractères max 30
12	N	Mail	Chaîne de caractères max 50
13	N	Téléphone (en Import) Code Pays (en Export)	Chaîne de caractères max 25 2 caractères
14	N	Fax (en Import) CLF du client à livrer (en Export)	Chaîne de caractères max 25 Chaîne de caractères
15	N	Zone de livraison	Chaîne de caractères max 50
16	N	Plage Horaire 1 début	Heure : minute
17	N	Plage Horaire 1 fin	Heure : minute
18	N	Plage Horaire 2 début	Heure : minute
19	N	Plage Horaire 2 fin	Heure : minute

Fiche technique : FCT022

I/E pièces EDI

V22.00.07 – 22/10/2019

Ligne d'article

EDI Import Commandes :

N°	Obli.	Description	Format
1	O	Type de ligne	Valeur = LA
2	O	Code article	Chaîne de caractères max 25
3	O	Quantité UV	Décimal (6)
4	N	Imprimable	O ou N
5	N	Désignation	Chaîne de caractères max 255
6	N	P.U. Brut	Décimal (6)
7	N	Remise ligne	Chaîne de caractères max 30
8	N	P.U. net	Décimal (6)
9	N	Date	Format dd/mm/yyyy
10	N	Divers	Chaîne de caractères max 20
11	N	N° de lot	Chaîne de caractères max 25
12	N	N° de série	Chaîne de caractères max 25
13	N	Code TVA	Entier
14	N	Code TPF	Entier
15	N	Compte comptable	Chaîne de caractères max 15
16	N	Code dépôt	Chaîne de caractères max 15
17	N	Code commercial	Chaîne de caractères max 17
18	N	Code affaire	Chaîne de caractères max 15
19	N	Code tarif	Chaîne de caractères max 15
20	N	Style Gras	O ou N
21	N	Style Italique	O ou N
22	N	Style Partiel	O ou N
23	N	Style Souligné	O ou N
24	N	Prix d'achat	Décimal (6)
25-33	N	Code TPF1 à TPF9	Entier
34-41	N	Dimensions de D1 à D8	Décimal (6)
42	N	Date de péremption	Format ddmmyyyy (Export uniquement)
43	N	CLF de la ligne	Varchar 17

Import Commentaire pour l'article à la suite de celui-ci

N°	Description	Format
1	Type de ligne	Valeur = AN
2	« Commentaire.... »	Chaîne de caractères

AN ; "Commentaire"

Le commentaire doit être entre guillemets et peut comporter plusieurs lignes.

Il ne doit pas comporter de guillemets !

Fiche technique : FCT022

I/E pièces EDI

V22.00.07 – 22/10/2019

EDI Export Bon de Livraison :

N°	Obli.	Description	Format
1	O	Type de ligne	Valeur = LA
2	O	Numéro de ligne	Entier
3	O	Code article	Chaîne de caractères max 25
4	O	Quantité UV	Décimal (6)
5	N	Imprimable	O ou N
6	N	Désignation	Chaîne de caractères max 255
7	N	P.U. Brut	Décimal (6)
8	N	Remise ligne	Chaîne de caractères max 30
9	N	P.U. net	Décimal (6)
10	N	Date	ddmmyyyy
11	N	PCB de l'article	Entier
12	N	N° de lot	Chaîne de caractères max 25
13	N	N° de série	Chaîne de caractères max 25
14	N	Code TVA	Entier
15	N	Code TPF	Entier
16	N	Compte comptable	Chaîne de caractères max 15
17	N	Code dépôt	Chaîne de caractères max 15
18	N	Code commercial	Chaîne de caractères max 17
19	N	Code affaire	Chaîne de caractères max 15
20	N	Code tarif	Chaîne de caractères max 15
21	N	Style Gras	O ou N
22	N	Style Italique	O ou N
23	N	Style Partiel	O ou N
24	N	Style Souligné	O ou N
25	N	Prix d'achat	Décimal (2)
26-34	N	Code TPF1 à TPF9	Entier
35-42	N	Dimensions de D1 à D8	Décimal (2)
43	N	Date de péremption	ddmmyyyy
44	N	CLF de la ligne	Varchar 17
45		DIVERS de la ligne	Varchar 20
46		Montant HT de la ligne	Varchar 20
47		Code barre de l'article	Varchar

EDI Export Facture :

N°	Obli.	Description	Format
1	O	Type de ligne	Valeur = LA
2	O	Numéro de ligne	
3	O	Taux de la TVA	Décimal
4	O	Code article	Chaîne de caractères max 25
5	O	Quantité UV	Décimal (6)
6	N	Imprimable	O ou N
7	N	Désignation	Chaîne de caractères max 255
8	N	P.U. Brut	Décimal (6)
9	N	Remise ligne	Chaîne de caractères max 30
10	N	P.U. net	Décimal (6)
11	N	Date	ddmmyyyy
12	N	Divers	Chaîne de caractères max 20
13	N	PCB de l'article	Entier
14	N	N° de série	Chaîne de caractères max 25
15	N	Code TVA	Entier
16	N	Code TPF	Entier
17	N	Compte comptable	Chaîne de caractères max 15
18	N	Code dépôt	Chaîne de caractères max 15
19	N	Code commercial	Chaîne de caractères max 17
20	N	Code affaire	Chaîne de caractères max 15
21	N	Code tarif	Chaîne de caractères max 15
22	N	Style Gras	O ou N
23	N	Style Italique	O ou N
24	N	Style Partiel	O ou N
25	N	Style Souligné	O ou N
26	N	Prix d'achat	Décimal (2)
27-35	N	Code TPF1 à TPF9	Entier
36-43	N	Dimensions de D1 à D8	Décimal (2)
44	N	Date de péremption	ddmmyyyy
45	N	CLF de la ligne	Varchar 17
46	N	DIVERS de la ligne	Varchar 20
47	N	Montant HT de la ligne	Décimal 2
48	N	Code barre de l'article	Varchar

Les colonnes 50 à 55 sont répétées 10 fois

N°	Obli.	Description	Format
50	N	Code TPF	Entier
51	N	Nom TPF	Chaîne de caractères max 35
52	N	Montant TPF de la ligne	Décimal
53	N	Niveau calcul TPF	Entier
54	N	Taux TPF	Décimal
55	N	TVA sur la TPF	Décimal

Fiche technique : FCT022

I/E pièces EDI

V22.00.07 – 22/10/2019

Champs paramétrables sur ligne pièce

N°	Description	Format
1	Type de ligne	Valeur = LD
2	Code du champ	Chaîne de caractères max 25
3	Valeur du champ	Any

LD : Champs paramétrables des lignes de la pièce, dans le format après chaque ligne de la pièce.

On répète les colonnes 2 et 3 autant de fois que nécessaires sur la même ligne.

L'import d'une Nomenclature Commerciale, Fixe ou Variable se fait uniquement en important l'article nomenclature sans les composants. Ceux-ci seront automatiquement repris de la fiche nomenclature.

Ligne titre import

N°	Obli.	Description	Format
1	O	Type de ligne	Valeur = LT
2	N	Désignation	Chaîne de caractères max 255
3	N	Divers	Chaîne de caractères max 20
4	N	Imprimable	O ou N
5	N	Style Gras	O ou N
6	N	Style Italique	O ou N
7	N	Style Partiel	O ou N
8	N	Style Souligné	O ou N

Ligne titre export

N°	Obli.	Description	Format
1	O	Type de ligne	Valeur = LT
2	O	Numéro de ligne	
3	N	Désignation	Chaîne de caractères max 255
4	N	Divers	Chaîne de caractères max 20
5	N	Imprimable	O ou N
6	N	Style Gras	O ou N
7	N	Style Italique	O ou N
8	N	Style Partiel	O ou N
9	N	Style Souligné	O ou N

Ligne commentaire : Format identique à la ligne titre avec comme valeur de type de ligne LC.

Ligne de sous-total : Format identique à la ligne titre avec comme valeur de type de ligne LS.

Ligne de total : Format identique à la ligne titre avec comme valeur de type de ligne LZ.

Contrôle encours client

N°	Obli.	Description	Format
1	O	Type de ligne	Valeur = EQ
2	O	Chaîne de caractères	. Valeur = OUI / NON

Uniquement en import des Pièces de Ventas

Gestion OUI/NON du risque en import de pièces.

Si la valeur est autre que « NON », alors il y a contrôle de l'encours du client.