

Fiche technique FTC016

DEPLOIEMENT AUTOMATIQUE DES MAJ

V22.00.07 – 26/02/2020

Version	Date	Description	Version logiciel
2	26/02/2020	Modifications texte : Détails complémentaires	V22.00.07
1	16/12/2015	Modifications texte : Détails complémentaires	V18.00.05
0	20/11/2013	Version originale	V16.00.06

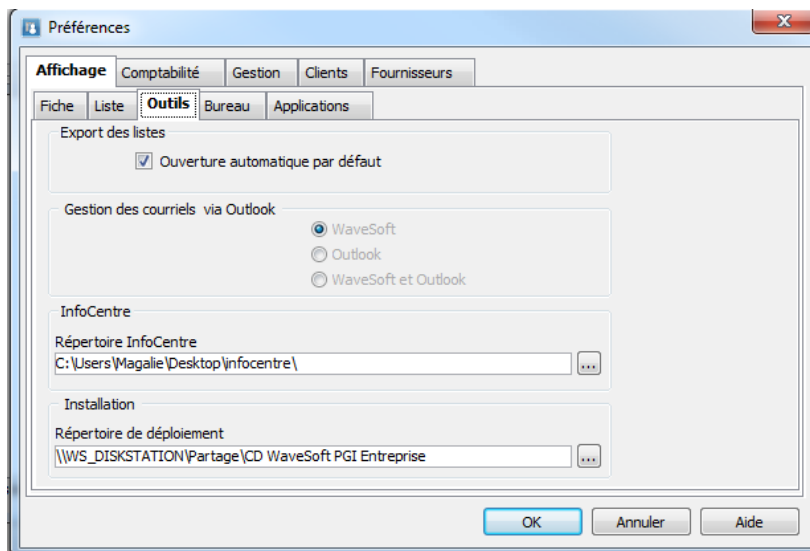
Vous avez la possibilité d'automatiser la MAJ des postes de travail équipés des modules de Gestion Commerciale, Comptabilité, CRM et TPV en Edition Professionnel et Entreprise.
 Nous disposons d'une « MAJ centralisée » qui va se déployer sur les postes clients dès qu'un utilisateur va lancer une de ces 4 applications. La Mise à jour se fera automatiquement sur les modules installés sur le poste, les uns après les autres. Pour les autres modules du PGI, comme l'Automate par exemple, la MAJ se fait manuellement.


PARAMETRAGE INITIAL

Pour mettre en place cet automatisme, il faut d'abord effectuer un paramétrage des chemins du répertoire.

- Partager un répertoire qui contiendra la « MAJ centralisée » sur un serveur ou un NAS par exemple.
- Renseigner ensuite le chemin de ce répertoire de déploiement dans "Dossier / Préférences / Dossier", sur l'onglet "Affichage / Outils" : « Répertoire de déploiement ». Annotation UNC recommandée !

Pour le nom du répertoire partagé, les accents sont à proscrire !



 *Le déploiement automatique n'est pas géré en client léger (TSE,...), car pas nécessaire. Pour rappel en installation de mise à jour manuelle sur un serveur TSE, aucun utilisateur ne doit être connecté !!!*

MISE EN PLACE DES FICHIERS DE LA MAJ CENTRALISEE


Un répertoire spécifique sera livré

- « WS_ENT_SRV » pour l'Edition Entreprise,
- « WS_PRO_SRV » pour la Professionnelle.

Depuis n'importe quel poste ayant accès au répertoire partagé de déploiement, **exécuter le « setup.exe »** de ce répertoire. Le chemin du répertoire de déploiement vous sera alors demandé à la première installation. Pour les installations futures, ce chemin sera implicitement conservé. A la fin de l'exécution, vous avez mis en place le déploiement automatique de la nouvelle version pour la Gestion Commerciale, la Comptabilité, la CRM et le TPV.

DEPLOIEMENT AUTOMATIQUE SUR LES POSTES

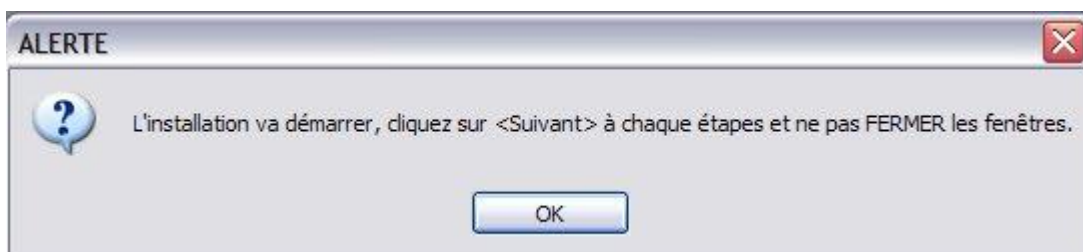
Sur les postes client, il suffit de lancer une de ces 4 applications pour activer l'upgrade les uns à la suite des autres de ces 4 applications qui sont installées sur le poste.

 *L'installation initiale d'un poste se fait toujours selon la méthode courante classique. Pour un bon fonctionnement du déploiement automatique des MAJ, il faut installer initialement les applications sous la session de l'utilisateur.*

Le message suivant s'affiche :



Répondez « Oui » pour installer la nouvelle version.



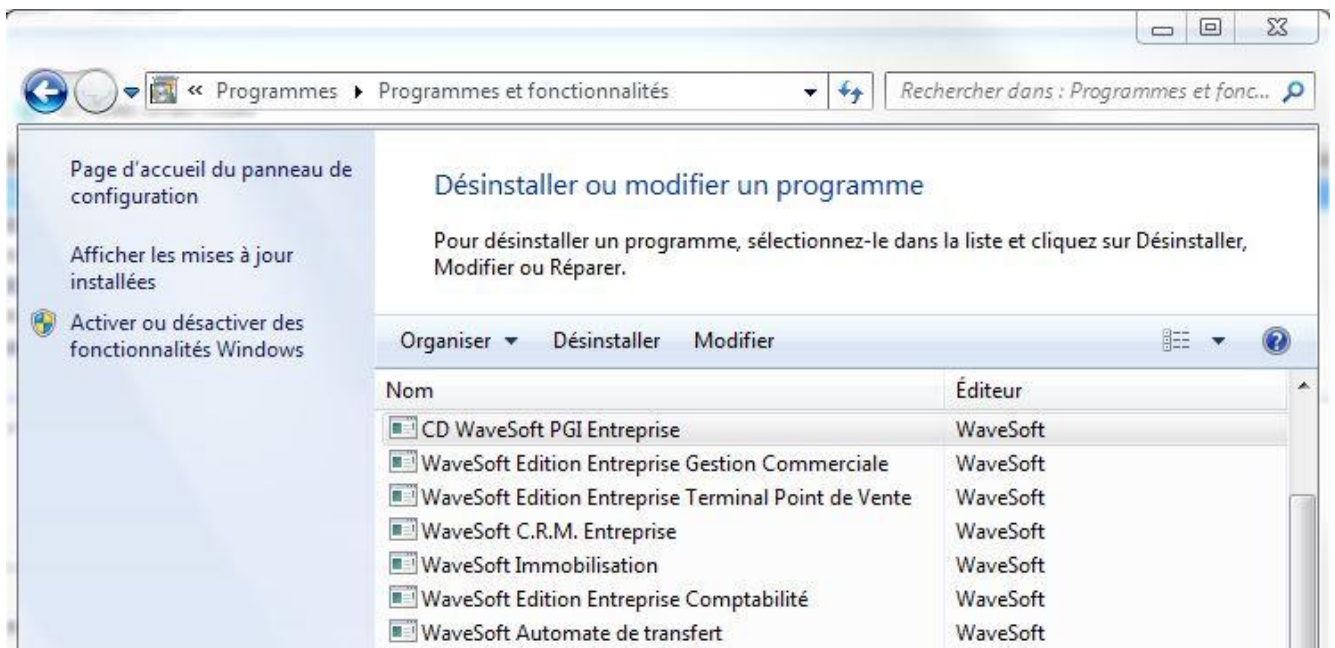
L'assistant d'installation classique se lance alors automatiquement. Suivez la procédure d'installation habituelle. L'assistant enchaînera automatiquement les MAJ des différents modules installés sur le poste.

P.S. : Si vous obtenez une fenêtre qui demande si vous souhaitez redémarrer votre poste, sélectionnez « Non, je redémarrerais mon ordinateur plus tard »

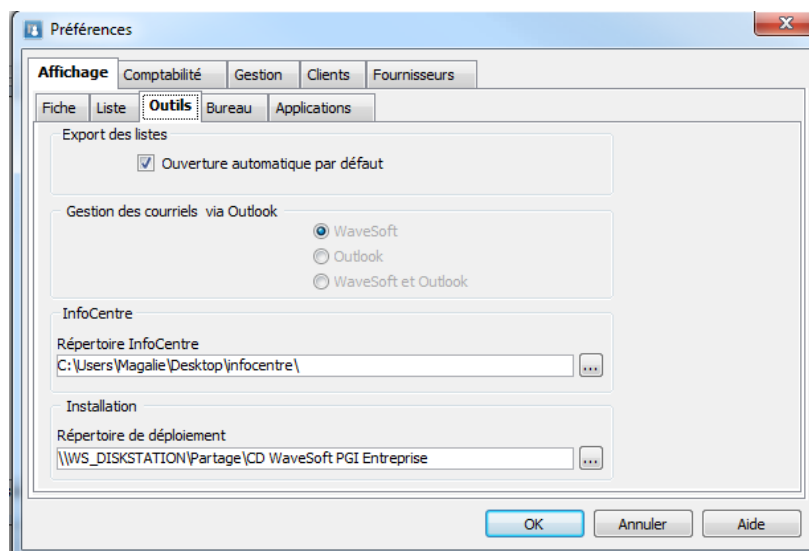
DEPLACEMENT DU REPERTOIRE DE DEPLOIEMENT

Si vous souhaitez déplacer le répertoire de déploiement, il faut :

- 1- Désinstaller « CD WaveSoft PGI Entreprise (ou Professionnel) » pour qu'à la prochaine installation de la MAJ automatique, l'assistant vous propose de paramétrer le nouvel emplacement choisi.



- 2- Modifier le chemin du répertoire de déploiement sur le dossier dans la partie « Préférences – Dossier ».



Lorsque vous relancerez l'installation de la MAJ automatique, vous pourrez alors sélectionner ce nouveau chemin.